

**Grundwassermessstelle: WW Getelo 86 u**

Messstellen-Id: 7910863  
NLWKN-Betriebsstelle: Meppen

UTM Zone: 32  
Rechtswert: 351394  
Hochwert: 5816170

Geländeoberkante [NN + m]: 32,56  
Filteroberkante [m u GOK]: 30,00  
Filterunterkante [m u GOK]: 32,00  
GW-Flurabstand [m u GOK]: 4,85

Grundwasserkörper: Itter  
Teilraum: Ems-Vechte Niederung

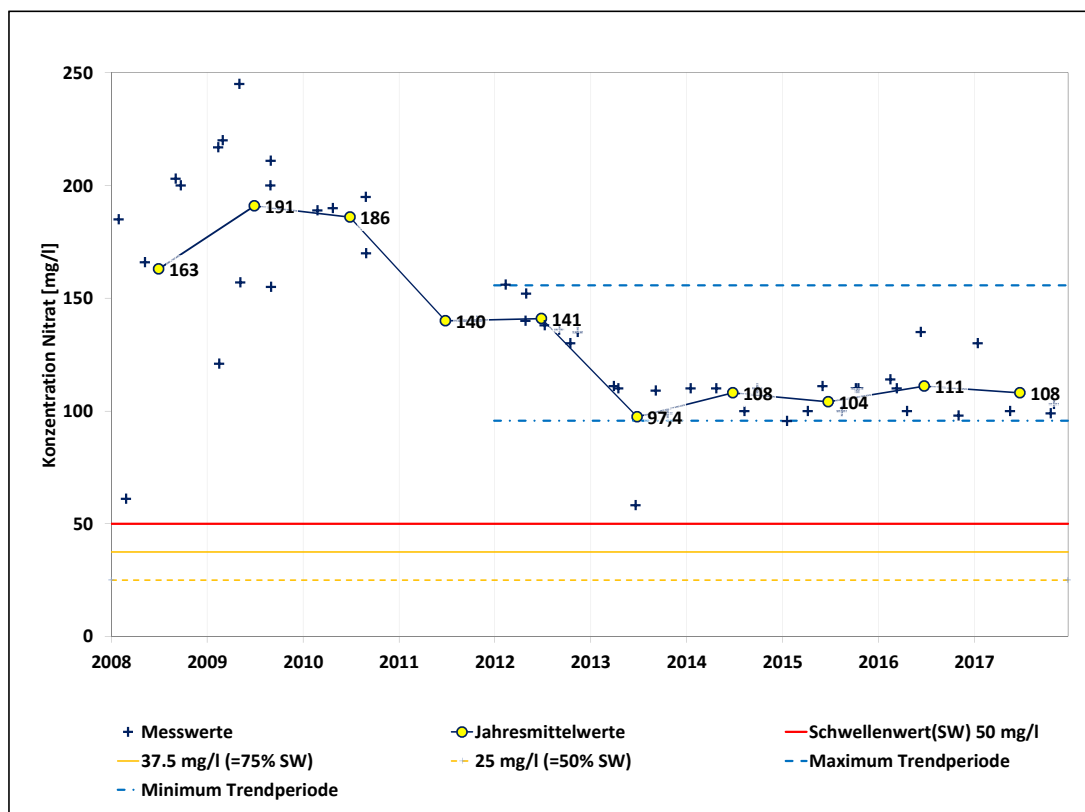
Grundwassermessnetz: Güte  
Messprogramm: WRRL Güte

**Parameter: Nitrat (NO3)**

Aktueller Jahresmittelwert [mg/l]: 108 Jahr: 2017

**Trendauswertung:**

von:	01.01.2012	Trend:	fallender Trend	Maximalwert [mg/l]:	156
bis:	31.12.2017	Signifikanz:	signifikant	Minimalwert [mg/l]:	95,6
Anzahl Messwerte:	31				
Ausreißer:	1				

**Jahresmittelwerte Nitrat (NO3) an der Messstelle**

**Allgemeine Hinweise:**

Alle Nitratkonzentrationen in mg Nitrat/l. Die Trendberechnung basiert auf der Auswertung einzelner Messwerte von 2012-2017 durch lineare Regression mit Ausreißertest und Signifikanztest. Min/Max-Werte beziehen sich auf den Zeitraum der Trendauswertung. Bei mittleren Nitratkonzentrationen unter 5 mg/l wird kein Trendergebnis angegeben. Die Konzentrationsangaben zur Trendberechnung können von den Konzentrationsangaben im Diagramm aus technischen Gründen (Rundungseinflüsse) geringfügig abweichen. Bei der Trendberechnung werden die Daten automatisiert um statistische Ausreißer bereinigt. Die Bereinigung stellt nicht die Analyseergebnisse an sich in Frage. Insbesondere bei Konzentrationen nahe der Bestimmungsgrenze können kleinste Abweichungen bereits zum Ausschluss von Werten bei der Trendberechnung führen.

Stand: 05.12.2018