

**Grundwassermessstelle: Kissenbrück\_QU1**

Messstellen-Id: 118300001  
NLWKN-Betriebsstelle: Süd

UTM Zone: 32  
Rechtswert: 610936  
Hochwert: 5774962

Geländeoberkante [NN + m]: 92,79  
Filteroberkante [m u GOK]: 1,00  
Filterunterkante [m u GOK]: 1,00  
GW-Flurabstand [m u GOK]: k.A.

Grundwasserkörper: Oker mesozoisches Festgestein rechts  
Teilraum: Wolfenbütteler Hügelland

Grundwassermessnetz: Güte  
Messprogramm: WRRL Güte

**Parameter: Nitrat (NO3)**

Aktueller Jahresmittelwert [mg/l]: 43\*

Jahr: 2016

\*) bereinigt um Ausreißer

**Trendauswertung:**

von: 01.01.2012

Trend: steigender Trend

Maximalwert [mg/l]: 54,2

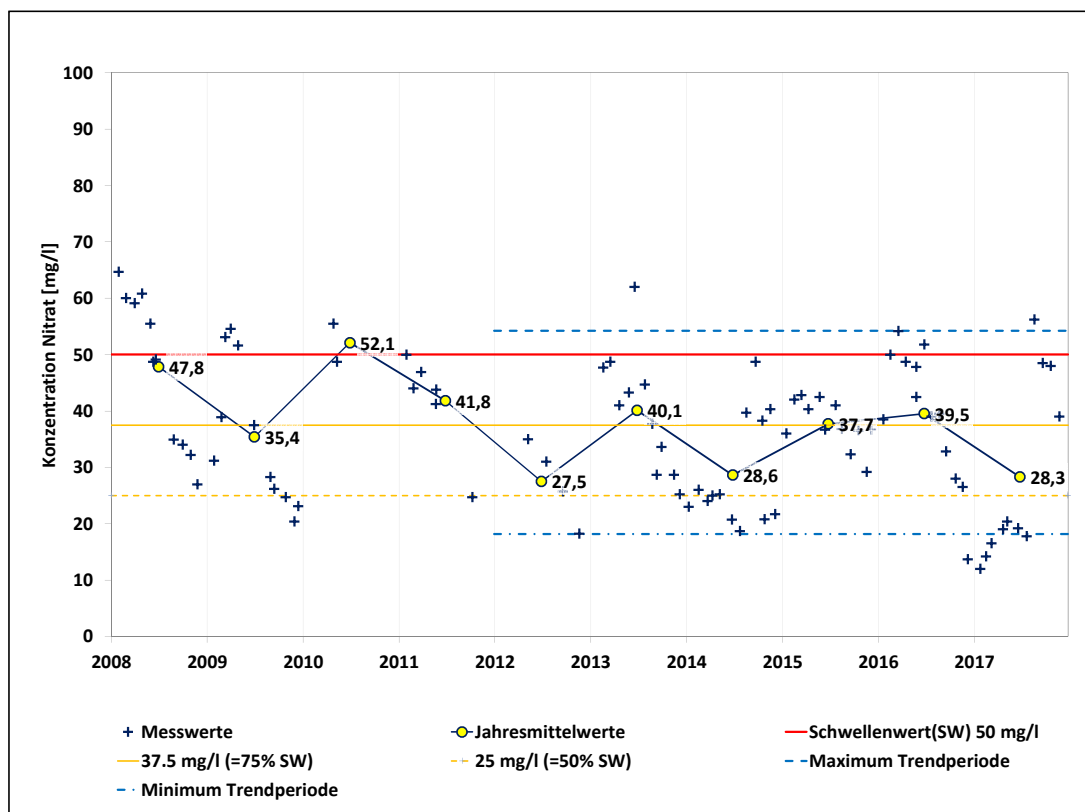
bis: 31.12.2017

Signifikanz: signifikant

Minimalwert [mg/l]: 18,2

Anzahl Messwerte: 50

Ausreißer: 1

**Jahresmittelwerte Nitrat (NO3) an der Messstelle**

**Allgemeine Hinweise:**

Alle Nitratkonzentrationen in mg Nitrat/l. Die Trendberechnung basiert auf der Auswertung einzelner Messwerte von 2012-2017 durch lineare Regression mit Ausreißertest und Signifikanztest. Min/Max-Werte beziehen sich auf den Zeitraum der Trendauswertung. Bei mittleren Nitratkonzentrationen unter 5 mg/l wird kein Trendergebnis angegeben. Die Konzentrationsangaben zur Trendberechnung können von den Konzentrationsangaben im Diagramm aus technischen Gründen (Rundungseinflüsse) geringfügig abweichen. Bei der Trendberechnung werden die Daten automatisiert um statistische Ausreißer bereinigt. Die Bereinigung stellt nicht die Analyseergebnisse an sich in Frage. Insbesondere bei Konzentrationen nahe der Bestimmungsgrenze können kleinste Abweichungen bereits zum Ausschluss von Werten bei der Trendberechnung führen.

Stand: 05.12.2018